



Teilrevision Richtplanung Teil Nutzung und Umwelt

Öffentliche Mitwirkung: 10. Januar 2020 – 28. Februar 2020
 Vom Gemeinderat erlassen: 9. Dezember 2024
 Der Gemeindepräsident Der Ratschreiber

Vom Amt für Raumentwicklung und Geoinformation
 zur Kenntnis genommen: 21. November 2025
 Der Amtsleiter

M 1:5'000

raum.manufaktur.ag
 stadtländl. verkehr

raum.manufaktur.ag
 Feldstrasse 32A
 9000 St. Gallen
 071 555 03 10
 info@raummanufaktur.ch
 www.raummanufaktur.ch

Nutzung

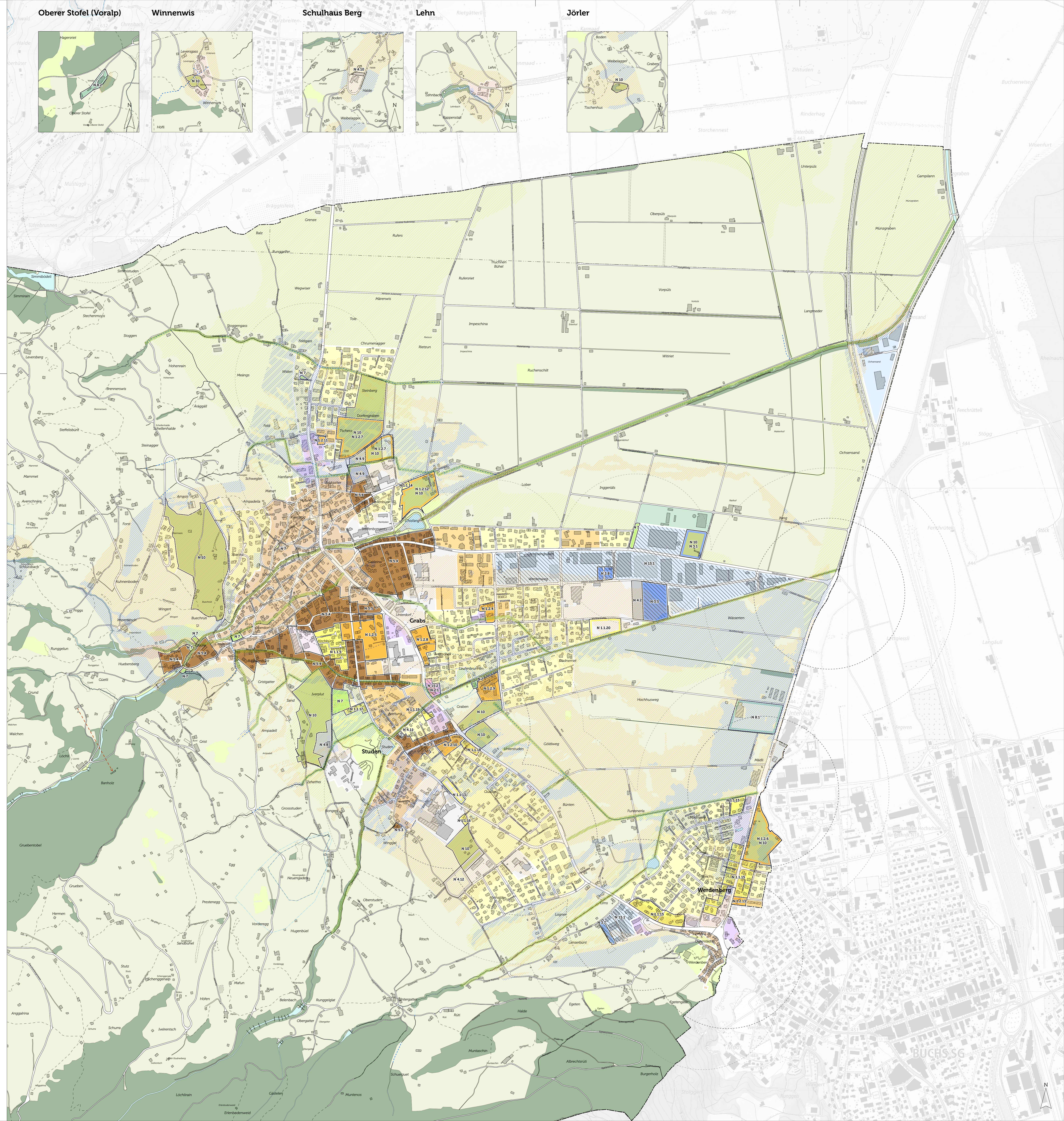
Ausgangslage	Festlegung 1. Beispiel 2. Stufe		
		Wohngebiet niedriger Dichte	N 1.1
		Wohngebiet mittlerer Dichte	N 1.2
		Wohn-/Gewerbegebiet niedriger Dichte	N 2
		Wohn-/Gewerbegebiet mittlerer Dichte	N 2
		Arbeitsgebiet	N 3
		Gebiet für öffentliche Bauten und Anlagen	N 4
		Kerngebiet	N 5
		Freizeitgebiet	N 7
		Intensivverholungsgebiet	N 8
		Landwirtschaftsgebiet	N 10
		Intensivlandwirtschaftsgebiet	N 10.1
		Gebiet mit bestimmter Nutzung	N 15

Umwelt

Ausgangslage	Festlegung		
		Gefahrengebiet, gering	U 1
		Gefahrengebiet, mittel	U 1
		Gefahrengebiet, erheblich	U 1
		Gewässerräume	U 2
		Lärmvorbelastung	U 4

Hinweise

	Verweis Richtplanteck. Ergänzung / Änderung
	Grundwasserschutzzone S1 S2 S3
	Fruchtfolgefläche
	Wald
	Gewässer, offen eingedolt
	Hochspannungsfreileitung
	Gemeindegrenze
	Schussrichtung Schiessanlage
	Einzugsgebiet Bushaltestellen, bestehend (Güteklasse C D, gemäss ARE)



BUCHS SG