



Zonenplan Talgebiet

Vom Gemeinderat erlassen: 30. Oktober 2023 / 5. August 2024
Der Gemeindepräsident Der Ratschreiber

1. Öffentliche Auflage: 6. November 2023 – 5. Dezember 2023
2. Öffentliche Auflage: 12. August 2024 – 10. September 2024
Dem fakultativen Referendum unterstellt:
11. November 2024 – 30. Dezember 2024
Vom Amt für Raumentwicklung und Geoinformation genehmigt:
21. November 2025
Der Amtsleiter

M 1:5'000

raum.manufaktur.ag
stadtländerverkehr

raum.manufaktur.ag
Hofmeisterstr. 32A
9000 St. Gallen
071 555 03 10
info@raummanufaktur.ch
www.raummanufaktur.ch

Festlegungen

Zonen innerhalb Baugebiet

W 11.2	Wohnzone 11.2 m
W 14.8	Wohnzone 14.8 m
WG 11.2	Wohn- / Gewerbezone 11.2 m
WG 14.8	Wohn- / Gewerbezone 14.8 m
A 15	Arbeitszone 15 m
A 20	Arbeitszone 20 m
K 12	Kernzone Erhalt 12 m
K 15	Kernzone Erhalt 15 m
K 18	Kernzone Zentrum 18 m
Oe BA	Zone für öffentliche Bauten und Anlagen
FIB O	Freihaltezone Ortsplanung
FIB NH	Freihaltezone Natur- und Heimatschutz
FIB SF	Freihaltezone Sport und Freizeit
I R	Intensiverholungszone Reitsport
I V	Intensiverholungszone Voralp

Zonen ausserhalb Baugebiet

L	Landwirtschaftszone
IL	Intensivlandwirtschaftszone
FaB O	Freihaltezone Ortsplanung
FaB NH	Freihaltezone Natur- und Heimatschutz
FaB SF	Freihaltezone Sport und Freizeit
ueG	übriges Gemeindegebiet nach Art. 21 BauG

Weiterer verbindlicher Planinhalt

III	Abweichende Empfindlichkeitsstufe
-----	-----------------------------------

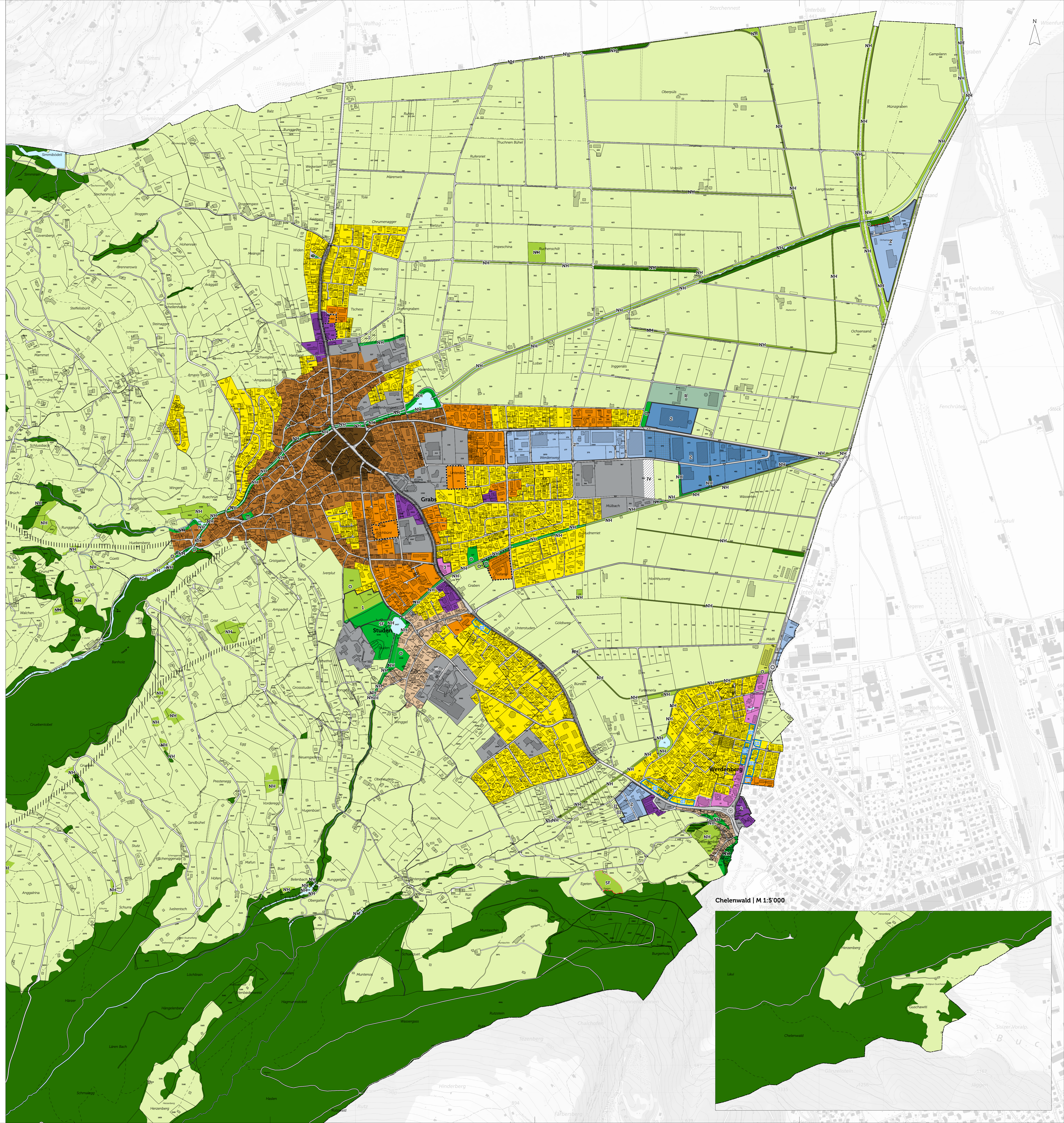
Überlagerungen

Fue NH	Freihaltezone Natur- und Heimatschutz
Fue SF	Freihaltezone Sport und Freizeit
SNP P	Sondernutzungsplanpflicht gem. Art. 25 PBG
BN	Gebiet mit bestimmter Nutzungsart
Gebiet Nr.:	
1	zulaufende Nutzungsart
2	Kernzone Bodennutzungsart
3	Verkehrszone Nutzungsart
4	Gastronomiezone Nutzungsart
w	Einordnungsgebot entlang Strassen

Hinweise

VF IB	Verkehrsfläche innerhalb der Bauzone
VF aB	Verkehrsfläche ausserhalb der Bauzone
HPL	Planungswert Lärm
Gen	Hinweis Genehmigung
Gebiet Nr. Bemerkung	
I	Grundnutzung Oe BA in Genehmigung ZP-Revision nicht genehmigt
II	Grundnutzung A 15 in Genehmigung ZP-Revision zurückgestellt
III	Überlagerung Gebiet mit bestimmter Nutzungsart <+> in Genehmigung ZP-Revision zurückgestellt
IV	Grundnutzung Oe BA in Genehmigung ZP-Revision zurückgestellt
WA	Wald
WG	Waldgrenze, rechtskräftig
G stWG	Gebiet mit statischer Waldgrenze
CW EGW	Gewässer, offen Gewässer, eingedolt
	Hochspannungsfreileitung
	Gemeindegrenze

Hintergrundkarte: Bundesamt für Landestopografie
Daten der amtlichen Vermessung vom 30. Oktober 2023 (PHF) abgeschlossen und in ZP integriert
Gemeindestrassenplan vom 20. September 2023
4.3275.000.341 Zonenplan_ZP_Grabs_2609040129L_Grabs.aprx, ame-sob-boast



Chelenwald | M 1:5'000

