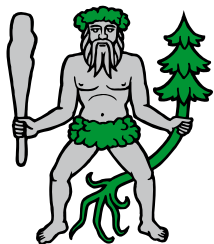


GRABSER BLATT



- Ausgabe Nr. 1 vom Januar 2014 / 36. Jahrgang
- Erscheint monatlich
- Abonnementspreise jährlich:
 - CHF 10.– (innerhalb der Gemeinde)
 - CHF 30.– (ausserhalb der Gemeinde)

GZA 9472 Grabs

RICHTIGES FEUERN MIT HOLZ WILL GELERNT SEIN

Damit Ihr Feuer rauchfrei und schadstoffarm wird, den Nachbarn nicht stört und die Umwelt nicht belastet

Holzfeuerungen sind beliebt, besonders in der kalten Jahreszeit. Werden sie nicht richtig bedient, wird mit dem Rauch eine gesundheitlich bedenkliche Menge an Luftschadstoffen, insbesondere Feinstaub, freigesetzt. Ein Feuer soll, wie eine Kerze, von oben nach unten abbrennen. Die entstehenden Gase strömen damit durch die heisse Flamme und verbrennen vollständig. Rauch und Schadstoffemissionen lassen sich so massiv reduzieren.

FairFeuern - Anfeuern ohne Rauch – das ist eine innovative Methode, die den Schadstoffausstoss deutlich senkt. Mit dieser Technik entsteht viel weniger Feinstaub und das Holzfeuer wird deutlich umweltfreundlicher. Die Rauchbildung während der Anfeuerphase wird dank dieser Methode vermindert und über die gesamte Abbrandphase entweicht kein sichtbarer Rauch. Das Brennholz brennt von oben nach unten. Dadurch brennt es langsamer ab, der Verbrennungsprozess kann besser kontrolliert und gesteuert werden.

Anfeuern mit «Anfeuermodul»

Das Anfeuern mit «Anfeuermodul» eignet sich für alle Anlagen mit oberem Abbrand (Kaminées, Kaminöfen, Kachelöfen und zentrale Stückholzfeuerungen mit obenliegendem Abgasabzug). Sie brauchen dazu vier trockene Tannenholzscheiter mit einem Querschnitt von ca. 3 x 3 cm und einer Länge von ca. 20 cm sowie eine Anzündhilfe (zB. wachsgetränkte Holzwohle; diese brennt länger und entwickelt mehr Wärme als Papier). In einer Kreuzbeige legen Sie die vier Scheiter **auf das vorher eingeschichte-**

te Brennholz. Im Zentrum der Kreuzbeige, auf dem Brennholz, platzieren Sie die Anzündhilfe.

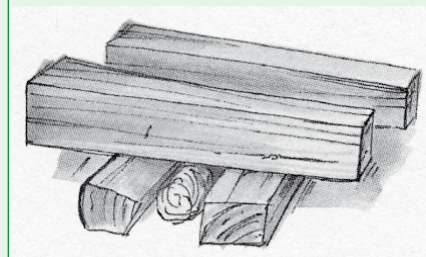
Feuern

Verwenden Sie zum Nachlegen trockenes, sauberes, gleichmässig gespaltenes Brennholz. Wichtig ist, dass die einzelnen Scheite nicht zu gross oder zu klein sind. Damit das Holz rauchfrei und somit möglichst schadstoffarm abbrennt, braucht es genügend Sauerstoff. Achten Sie deshalb auf eine ausreichende Luftversorgung. Lassen Sie die Luftklappen immer offen,



wenn Flammen sichtbar sind. Wichtig ist auch, dass der Feuerraum beim Anfeuern und Nachlegen nicht überfüllt wird.

Dieses «Anfeuermodul» wird **auf** dem vorbereiteten Brennholz platziert.



Beachten Sie unbedingt die Betriebsanleitung zu Ihrer Anlage. Wenn diese fehlt und Sie Hilfe brauchen, wenden Sie sich an einen Fachmann.

Tipps:

- Gute Zeichen sind: Lange Flammenbildung, kein oder kaum erkennbarer Rauch sowie weisse bis hellgraue feine Asche.
- Schlechte Zeichen sind: Sichtbare Rauchbildung während des Abbrandes, in der Folge starke Russablagerungen oder Teerrückstände im Brennraum, Rauchrohr oder Kamin und dunkelgraue bis schwarze Asche sowie starke Rauchbildung.

Weitere Informationen

Weitere Informationen zum Thema «Feuern mit Holz» finden Sie unter www.fairfeuern.ch.

Amtliches Publikationsorgan
Herausgeber: Politische Gemeinde Grabs
Redaktion: Gemeinderatskanzlei Grabs
Kontakt: 081 750 35 22, info@grabs.ch
Druck: PAGO AG Grabs

AUS DEM GEMEINDERAT

Baubewilligungen Ordentliches Verfahren

Die Baukommission hat bewilligt:

M. Looser Landmaschinen GmbH, Gewerbe-
strasse 4, Grabs, Einbau Wohnung im OG für
standortgebundenes Personal, Parz. Nr. 2220,
Gewerbstrasse 4; Frei Mario & Eggenberger
Silvia, Steinbergweg 9, Grabs, Erdsondenboh-
rung, Parz. Nr. 765, Steinbergweg 9; Lerch-
Dürnberger Monika, Kreuzbergstrasse 4, Grabs,
Neuerstellung Photovoltaik-Anlage, Parz. Nr.
1148, Kreuzbergstrasse 4; Mujadzic-Bajramovic
Mujaga & Mirela, Storchenbadstrasse 3, Grabs,
Neubau Einfamilienhaus (Projektänderung), Parz.
Nr. 2439, Staatsstrasse 31a.

Baubewilligungen Vereinfachtes Verfahren

Die Baukommission hat bewilligt:

Retucci Gabriele, Wettistrasse 9, Werden-
berg, Erweiterung Wohnzimmer, Anbau Carport,
Neuerstellung Geräteschopf, Parz. Nr. 1099,
Wettistrasse 9; Carnevale-Raddatz Tanja, Jäger-
weg 7, Grabs, Vergrösserung Gartenhaus, Parz.
Nr. 846, Jägerweg 7; Vetsch-Pizzin Martin &
Roberta, Wiesenstrasse 13, Grabs, Erweiterung
Unterstand, Parz. Nr. 2570, Ochsendand; Roh-
ner Christian, Säggasse 4, Grabs, Unterstand
Kellergeschoss, Parz. Nr. 1528, Säggasse 4.

Gemeinderat vergibt Arbeiten

Der Gemeinderat hat folgende Arbeiten im frei-
händigen Verfahren vergeben:

- Betriebs- / Gestaltungskonzept Staatsstrasse
Strittmatter Partner AG, St. Gallen

Überbauung Wassergasse / Projekte

Im Hinblick auf die geplante Wohnüberbauung
an der Wassergasse hat die planzeit GmbH, Zü-
rich, im Auftrag der Pensimo Management AG
bzw. der Immobilien-Anlagestiftung Turidomus,
Zürich, einen Projektwettbewerb durchgeführt.
Anlässlich der Jurierung vom 13. November
2013 wurde ein Siegerprojekt erkoren. Das Sie-
gerprojekt und die einzelnen Wettbewerbsbeiträge
wurden am 11. Dezember 2013 im Rathaus
präsentiert.

Hangrutschung Grabserberg / Nachtragskredit

Ende Februar 2013 ereignete sich am Grabser-
berg bekanntlich eine Hangrutschung im Be-
reich «Salen». Die inzwischen vorgenommenen
Arbeiten zur Hangsicherung wurden im Konto
«Dienstleistungen, Honorare und Transporte»
verbucht. Es handelt sich dabei um 31'003.95
Franken. Aufgrund dieser unvorhergesehenen
Ausgaben weist das Konto gegenüber dem
Budget bereits einen Ausgabenüberschuss von
15'676.20 Franken aus.

Bei den Hangsicherungsarbeiten am Grab-
serberg handelt es sich um eine unaufschiebba-

re Aufgabe. Der Gemeinderat hat deshalb in ab-
schliessender Kompetenz einen Nachtragskredit
von 30'000 Franken genehmigt.

Wirtschaftspatente

Der Gemeinderat hat folgende Gastwirtschafts-
patente verlängert:

- Peña Española de Grabs /
Jose Angel Trillo Curras / 31. Dezember 2014
- Rest. Traube / Anna Hilty /
31. Dezember 2014

Der Gemeinderat hat folgendes Gastwirtschafts-
patent ausgestellt:

- Rest. Grütli / Heinz Schrepfer /
30. November 2014

Feuerschutzbeamter / Wahl

Bauverwalter Thomas Lippuner hat die Ausbil-
dung zum Feuerschutzbeamten abgeschlossen.
Der Gemeinderat hat ihn deshalb per 01. Januar
2014 als neuen Feuerschutzbeamten gewählt.
Die Stellvertretung wird von Bausekretärin Ursi
Dietsche wahrgenommen.

Verein Kinderbetreuung Grabs-Gams / Leistungsvereinbarung

Um eine fachgerechte, bedarfsorientierte Be-
treuungsmöglichkeit für Kinder zur Verfügung zu
stellen, hat die Politische Gemeinde Grabs mit
dem Verein Kinderbetreuung Grabs-Gams eine
neue Leistungsvereinbarung abgeschlossen. Die
Vereinbarung tritt per 01. Januar 2014 in Kraft.

Erfolgreiche Weiterbildung

Kerstin Gartenbein, Sachbearbeiterin auf dem
Steueramt, hat mit der ausgezeichneten Ge-
samtnote von 5.5 die Diplomprüfung «Sachbear-
beiterin Rechnungswesen» abgeschlossen. Ge-
meinderat und Personal gratulieren ihr hierzu
herzlich.

PRÄMIENVERBILLIGUNG

Die Sozialversicherungsanstalt des Kantons
St. Gallen (SVA) stellt aufgrund der Daten
der Steuerbehörde allen voraussichtlich an-
spruchsberechtigten Einzelpersonen und Fa-
milien bis Ende Januar 2014 ein vorbeschrif-
tetes Anmeldeformular für die Prämienverbil-
ligung 2014 zu.

Personen, die kein Anmeldeformular er-
halten, können unter www.svasg.ch eine
Selbstberechnung vornehmen und das For-
mular bei einem allfälligen Anspruch ab An-
fang Februar 2014 downloaden. Das Formu-
lar ist ebenfalls ab Anfang Februar 2014 bei
der AHV-Zweigstelle erhältlich.

**Die vorgedruckten IPV-Anmeldungen
müssen direkt bei der Sozialversiche-
rungsanstalt St. Gallen eingereicht wer-
den.** Individuell ausgefüllte Antragsformulare
müssen der AHV-Zweigstelle des Wohnortes
zugestellt werden.

Bei Fragen gelten für die Entgegennah-
me der Anmeldeformulare betreffend Prämien-
verbilligung folgende Schalterzeiten:

**Dienstag / Mittwoch (ganzer Tag)
Donnerstag (Nachmittag)**

Die SVA berechnet die Höhe der Prämienver-
billigung und teilt diese den antragstellenden
Personen mit. Die Auszahlung der Beiträge
erfolgt direkt an die Krankenversicherung,
welche die Anrechnung an die Prämienrech-
nungen vornimmt.

**Bezügerinnen und Bezüger von Er-
gänzungsleistungen der AHV / IV können
keinen Anspruch auf Prämienverbilligung
geltend machen. Die Prämien werden bei
diesen Personen in der Ergänzungslei-
stungsberechnung berücksichtigt.**

Einkommensverhältnisse

Grundlage für die Berechnung des massge-
benden Einkommens bildet das nach kanto-
nalem Steuerrecht festgestellte Reineinkom-
men der Steuerperiode 2012. Für Personen
mit einer definitiven Steuerveranlagung bildet
diese die Grundlage. Fehlt die definitive Steu-
erveranlagung, wird auf die Steuererklärung
2012 abgestellt. Die Korrektur der Prämien-
verbilligung nach Vorlage der definitiven
Steuerveranlagung bleibt vorbehalten. Mass-
gebend sind zudem die persönlichen und fa-
miliären Verhältnisse am 01. Januar 2014.

Weitere Informationen

Weitere Informationen finden Sie im Merk-
blatt, welches ab Anfang Februar 2014 bei
der AHV-Zweigstelle des Wohnortes bezogen
werden kann.

STILLE HELFER IM HINTERGRUND

Die Arbeit der Hauswarteteams der Schulgemeinde Grabs ist vielfältig und abwechslungsreich

Zum Jahreswechsel ist dieser Artikel denjenigen Menschen gewidmet, deren Arbeit man erst dann sieht, wenn sie gar nicht erst gemacht wurde. Es sind die Hauswarteteams der Schulgemeinde Grabs.

Stefan Kohler - Das Arbeitspensum eines Hauswarts berechnet sich nach den Grundlagen des schweizerischen Hausmeisterverbandes. Die Räume werden vermessen und mit einem Faktor, der der Verschiedenartigkeit der Räume Rechnung trägt, hochgerechnet. So geben Räume mit grossen Fensteranteilen mehr Arbeit als jene, wo es vor allem darum geht, den Boden zu reinigen. Räume mit Nasszellen werden anders berechnet. Die Häufigkeit der Reinigungen variiert zwischen den verschiedenen Räumen. WC Anlagen, Duschräume, die Turnhalle und die Gänge werden täglich gereinigt, während dem die Schulzimmer zweimal die Woche gepflegt

ten, um alle Schulhäuser mit Reinigungsmitteln, WC Papier oder Werkzeug auszustatten, belaufen sich auf ca. 40'000 Franken jährlich. Heiri Vetsch, Hauswart im Schulhaus Unterdorf, organisiert dieses Material für die ganze Schulgemeinde und kann so über grössere Mengen die Kosten niedrig halten.

Besondere Aufgaben

Neben diesen Aufgaben üben die Hauswarte zusätzliche Ämter aus. Peter Eggenberger, der Schulhauswart im Feld ist, fährt zusätzliche Runden mit dem Schulbus. Für die Kinder ist die Fahrt mit dem stets aufgestellten Peter ein Erlebnis, welches sie nicht so schnell vergessen werden.

Heiri Vetsch betreut die Mehrzweckhalle im Unterdorf. Bis zu vierzig Anlässe jährlich werden dort abgehalten: angefangen von den für das Gemeindeleben so wichtigen Vereinsanlässen

Integration in den Lehrerteams

Die Grabser Hauswarte nehmen an den Team-sitzungen der Lehrerinnen und Lehrer teil oder arbeiten eng mit ihnen zusammen. Sie begleiten die Klassen auf den Herbstwanderungen oder am Skitag. Sie sind bereit, für Klassenlager ihren Arbeitsplan umzustellen und Klassen zu begleiten. Die Lehrerinnen und Lehrer unterstützen sie tatkräftig an Sporttagen oder Konzerten. Mit ihrer hilfsbereiten Art ermöglichen sie Schülertheater, Lesewochen und Erzähl Nächte. Gerade diese enge Zusammenarbeit des Lehrkörpers und der Hauswarte trägt viel zum Erfolg der Grabser Schulen bei.

Dein Freund und Helfer

Ratsuchenden, die von aussen an die Schule gelangen, kann häufig geholfen werden. So führen die Hauswarte eine Sammlung von verlorenen Gegenständen, die sie gerne wieder an die rechtmässigen Besitzer zurückgeben, wenn sich diese nur melden würden.

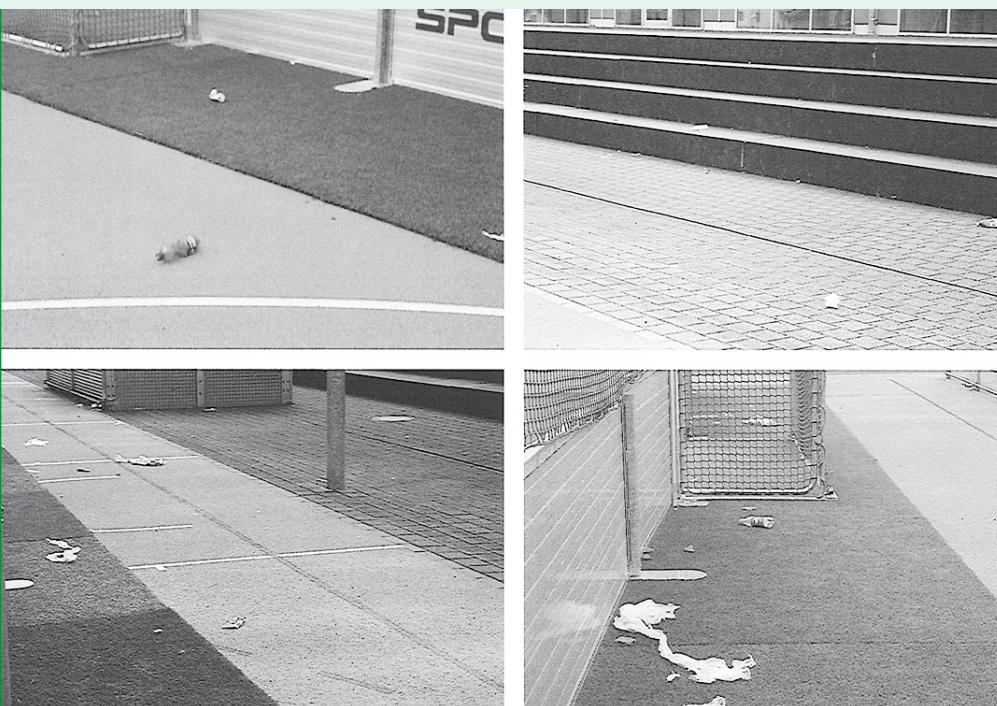
Die Räumlichkeiten der Schulgemeinde werden immer wieder an externe Organisationen vermietet, sei es die Musikschule, die Italienischschule oder diverse Vereine. All das wird von den Hauswarten unbürokratisch angegangen; sie überblicken die Raumverteilung, organisieren die Schlüsselabgaben und stehen bei der Endreinigung zur Seite.

Littering und Vandalismus

Den Käfer, den ein leichtsinniger Junge zertritt, können alle Professoren der Welt nicht mehr zusammenbauen. Auch wenn unsere Hauswarte keinen Professorentitel tragen, kennen sie die Tragweite dieses Bildwortes nur allzu genau. Die Bilder, die gemacht wurden, nachdem der Kunstrasenplatz im Unterdorf probenhalber aufgestellt worden ist, sprechen dazu eine ebenso deutliche Sprache. Littering und Vandalismus sind die zurzeit grössten Sorgen unserer Hauswarte. Und nicht nur sie leiden unter dem gedankenlosen und leichtsinnigen Verhalten einiger weniger. Ist es doch in erster Linie das friedliche Vereins- und Kindertreiben, das sich hauptsächlich im Sommer allabendlich um unsere Schulhäuser abspielt, das in grober Weise torpediert wird.

Durch ihre Arbeit leisten die Hauswarte in Grabs einen grossen Beitrag zum öffentlichen Leben der Gemeinde. Sie sind da, wenn Vereine auf die Schulanlagen zurückgreifen wollen. Sie ermöglichen viele Schulprojekte. Dafür sei ihnen zum Jahresanfang herzlich gedankt.

Schulanlage Unterdorf: Littering nach nur einer Nacht.



werden. Über zwei jährliche Grosseinigungen werden auch die hintersten Winkel in den Schulhäusern regelmässig entstaubt. Innerhalb dieser Vorgaben arbeiten die Hauswarte in grosser Selbständigkeit. Das wird von ihnen ebenso geschätzt, wie die Nähe zu den Kindern, die mit ihrer Lebensfreude aber auch mit ihrer Unbekümmertheit den Arbeitsplatz ebenso abwechslungsreich wie einzigartig machen.

Aufwände

Um den Schulbetrieb aufrecht erhalten und die Hygiene garantieren zu können, braucht es ein beträchtliches Mass an Organisation. Die Kos-

bis zu Firmenfesten der näheren Umgebung. Gerade hier finden sich mittlerweile Stammkunden, die sicherlich den zuverlässigen Service der Schulgemeinde und ihrer Hauswarte schätzen. Unterstützt wird Heiri Vetsch bei dieser Aufgabe von Bernhard Hardegger, der zusätzlich als Hauswart im Schulhaus Berg tätig ist und auch dort die Mehrzweckhalle für Vereine betreut. Christian Eggenberger, Schulhauswart im Kirchbunt, sorgt dort für die Aula und ist gemeinsam mit Rolf Lippuner, der ebenfalls im Kirchbunt als Hauswart tätig ist, am slowUp sehr gefragt. Markus Eggenberger betreut schlussendlich die Turnhalle im Quader.

lukashaus

Hallenbad**Öffentliche Badezeiten:**

Mittwoch, 15.30 bis 18.00 Uhr

Geschlossen ist das Bad:Während den Sommerferien
und den Weihnachtsferien**Eintrittspreis:**

Kinder CHF 2.50

Erwachsene CHF 5.00

(Im Abonnement 20% Ermässigung)

Lukashaus Stiftung
Lukashausstrasse 2
9472 Grabs

081 750 31 81

081 750 31 80 Fax

info@lukashaus.ch

www.lukashaus.ch

Transport Muldenservice
Abbruch Recycling
Erbewegung Tiefbau
Strassenbau
Pflasterungen
Verbundsteinplätze

Langäulstrasse 4

CH-9470 Buchs

Telefon 081 750 05 90

Fax 081 750 05 91

**W. KRESSIG AG****BAUEN****Sie auf uns.....**

wir erstellen für sie eine
digitale farbberatung ihrer
hausfassade

dipl. malerpolier
lippuner monika

spitalstrasse 25

9472 grabs

natel 079 282 85 80

e-mail lipp.lue.maler@bluewin.ch

LIPPUNER - LÜCHINGER

GMBH

malergeschäft

KINDERBETREUUNG
GRABS-GAMS

Liebe Eltern**Suchen Sie einen Betreuungsplatz für
Ihr Klein- oder Schulkind?**

Im Chinderhuus Tubechnopf,
Chinderhuus Sumsi und im Schülerhort
Baobab sind Ihre Kinder gut aufgehoben.
Ein engagiertes, kompetentes Team,
sorgfältige Betreuung, gemütliche
Räume und eine Auswahl verschiedener
Betreuungseinheiten sind nur einige
Merkmale unserer Angebote.

Anfragen und Anmeldungen:

Senida Durmisi, Leiterin Betreuung,

081 740 65 50

sd@kinderbetreuung-grabs-gams.ch

www.kinderbetreuung-grabs-gams.chCHINDERHUUS
TUBECHNOPFCHINDERHUUS
PLUSSCHÜLERHORT
BAOBABCHINDERHUUS
SUMSI

Strassenbau

Tiefbau

Umgebungsgestaltung

**www.dietsche.ch**

Fachlich qualifizierte Mitarbeiterinnen und Mitarbeiter, technisches Know-how,
modernste Infrastruktur, Erfahrung in der Umgebungsgestaltung und kilometer-
weise Strassen- und Leitungs-Referenzen weisen uns als kompetente Partner aus.

DIETSCH
STRASSEN- UND TIEFBAU · HAAG

Tel. 071 757 80 80 - info@dietsche.ch

...wir werden weiterempfohlen!

**Getränkfachhandel****Mosterei****Transporte****Muldenservice****Platz- und Strassenreinigung**

M. Vetsch AG, Sägenstrasse 5, CH-9472 Grabs

Tel. +41 81 771 44 66 Fax +41 81 771 51 33

mvetsch@rsnweb.ch www.mvetsch.ch

Für mehr
Feuer in Ihrem
Haushalt.

Beratung, Verkauf,
Service und Reparaturen
aller Marken.



Service und Haushaltapparate AG
Dorfstrasse 8, 9472 Grabs
Tel. 081 771 31 13, www.feurer-ag.ch,
info@feurer-ag.ch

**darüber reden****Tel 143**

Die Dargebotene Hand
Ostschweiz und FL
www.ostschweiz143.ch

Ihre Spende hilft!
PC 90-10437-2

TELEFON • CHAT • MAIL

HANDÄNDERUNGEN

Veröffentlichung des Eigentumserwerbs an Grundstücken gestützt auf Art. 970a ZGB:

Verzeichnis der Abkürzungen

bef. Fl.	= befestigte Flächen
EV	= Erwerbsdatum des Veräusserers
GE	= Gesamteigentum
Gfl.	= Gebäudegrundfläche
ME	= Miteigentum
MFH	= Mehrfamilienhaus
Nr.	= Grundstücknummer bzw. Alpbuchblatt-Nummer
StWE-WQ	= Stockwerkeigentums-Wertquote
Whs	= Wohnhaus
Zi-Whg	= Zimmer-Wohnung

Darstellung

Veräusserer an Erwerber / Nr., Ort (Gebäude, Fläche mit Kulturart bzw. StWE-WQ, ME oder Alprecht), EV:

Aregger Margrit Anita, Erbgemeinschaft (GE), an Vetsch Peter, Grabs / ½ ME an Nr. 1468, Unterdorfstrasse 3 (Whs, Scheune mit Wohnteil, 485 m² Gfl., Gartenanlagen), EV: 20.09.2013

Gurini Renato, Gams, und Gurini Elisabeth, Bever GR, (ME zu ½) an Gurini Romano und Miryam, Werdenberg (ME zu ½) / Nr. 1232, Bleichestrasse 34 (Whs, 542 m² Gfl., Gartenanlagen), EV: 26.03.1986

Lutziger Margaretha, Grabs, an Rohrer Christian, Grabs / Nr. 1758, Säggasse 7 (Whs, Scheune, 7'176 m² Gfl., Wiese, Wege, fliessende Gewässer, Wald), EV: 28.12.1988

Lippuner Peter, Grabserberg, an Böni Simon und Nadja, Buchs SG (ME zu ½) / Nr. 755, Mädliweg 24 (Whs, 866 m² Gfl., Gartenanlagen), EV: 04.02.1972, 14.02.1986

Marquart Urs, Grabs, an MAQimmo GmbH, in Grabs / Nr. 4810, St. Gallerstrasse 68 (Bürogebäude, 1'408 m² Gfl., Gartenanlagen, übrige bef. Fl.), EV: 24.02.2004, 14.07.2005, 29.09.2009

Dal Ponte Fracesio Giuseppe, Werdenberg, an Politische Gemeinde Grabs / Nr. 2747, Grabenstrasse (332 m² Strasse), EV: 16.09.1983

Schmid Patrick, Grabs, an Schmid Renata, Grabs / ½ ME an Nr. 2630, Quaderstrasse 9 (Whs, 696 m² Gfl., Gartenanlagen), EV: 09.04.2008

Car Hotel Immobilien AG, Sevelen, an Grob Willi Nikolaus, Grabs / Nr. 4447, Rüti (Garage, 120 m² Gfl., übrige bef. Fl.), EV: 06.09.2013

Thöny Immobilien AG, in Magliaso TI, an SBS Towers AG, in Zug / Nr. 1568, Limsergässli 3 (Reihen-Einfamilienhaus, 254 m² Gfl., Gartenanlagen), EV: 20.06.2008; Nr. 1577, Limsergässli 6 (Reihen-Einfamilienhaus, 277 m² Gfl., Gartenanlagen), EV: 20.06.2008; Nr. 1578, Limsergässli 7 (Reihen-Einfamilienhaus, 167

m² Gfl., Gartenanlagen), EV: 20.06.2008; Nr. 1581, Limsergässli 9 (Doppel-Einfamilienhaus, 311 m² Gfl., Gartenanlagen, übrige bef. Fl.), EV: 20.06.2008; Nr. 1586, Limsergässli 10 (Doppel-Einfamilienhaus, 433 m² Gfl., Gartenanlagen, übrige bef. Fl.), EV: 20.06.2008

Vetsch Matheus, Erbgemeinschaft (GE), an Vetsch Linares Fabiola, Wil SG / Nr. 696, Funtenerla (Whs, 838 m² Gfl., Gartenanlagen), EV: 26.10.2010

Binswanger Focke Jacqueline Martina, Grabs, an Hug André Roland und Pirker Elisabeth, Grabs (ME zu ½) / Nr. S20275, Tschessweg 18 (StWE-WQ 334/1000, 6 ½ Zimmerwohnung im 1. Obergeschoss), EV: 02.03.2011

Hitz Markus, Grabs, an Ärztheaus am Dorfplatz AG, in Grabs / Nr. 1659, Dorfstrasse 6 (Praxis, 591 m² Gfl., Gartenanlage, übrige bef. Fl.), EV: 22.06.1983

Sorgentelefon für Kinder



Gratis

0800 55 42 10

weiss Rat und hilft

sorgenhilfe@sorgentelefon.ch
SMS-Beratung 079 257 60 89

www.sorgentelefon.ch
PC 34-4900-5

Vier Regeln für mehr Natur

- 1 —
Wildruhezonen und
Wildschutzgebiete beachten
- 2 —
Im Wald auf den markierten
Routen und Wegen bleiben
- 3 —
Waldränder und schneefreie
Flächen meiden
- 4 —
Hunde an der Leine führen –
insbesondere im Wald

Informiere dich vor deiner nächsten Tour auf
www.respektiere-deine-grenzen.ch





**SCHNEE
SPORT
MIT
RÜCKSICHT**

Respektiere
deine Grenzen



**Durchhalten
wenn alles
dagegen spricht**

Frauenabend | 18. Februar | 20 Uhr | Kirche Grabs

Referentin:
Yolanda Hege



Miteinander
Evangelische Kirchgemeinde
Grabs – Gams



ooser
Landmaschinen GmbH
1472 Grabs - Tel. 081 771 48 88 - www.lanog.ch

Der Winter ist da!

Schneefräse MTD
ab SFr. 1'350.00



Jetzt Service für
Ihren Rasenmäher ab SFr. 75.00



Rii-Seez-Net

Einfach, günstig
und komfortabel
telefonieren über
das Kabelnetz.

T. 081 750 35 00
www.grabs.ch

NÄCHSTE AUSGABE DES GRABSER GEMEINDEBLATTES

Dienstag, 18. Februar 2014

Inserat- und Textannahme bis spätestens
**Donnerstag, 06. Februar 2014, 17 Uhr, bei
der Gemeinderatskanzlei**

IN RECHTSKRAFT

**Teilstrassenplan «Gewerbstrasse» samt
Landerwerbsplan und Teilplan Fuss-,
Wander-, MB- und Radwegnetz**

Beschluss des Gemeinderates

30. September 2013

Öffentliche Auflage

09. Oktober bis 07. November 2013

Genehmigung Kanton

10. Dezember 2013

**Teilstrassenplan «Maturweg,
Maturfussweg»**

Beschluss des Gemeinderates

14. Oktober 2013

Öffentliche Auflage

23. Oktober bis 21. November 2013

Genehmigung Kanton

12. Dezember 2013



ORTSGEMEINDE GRABS

Neuverpachtungen

Alp Guschawiti (NST 17.77)

Aus den Bewerbungsunterlagen muss hervorgehen, wie die Alp zukünftig bewirtschaftet wird.

Diverses Pachtland

50 a Wies- und Ackerland im Langmeder
36 a Streue auf Zoggenboden
130 a extensive Weide im Lidmä

Bewerbungen für den entsprechenden Pachtgegenstand sind bis spätestens **Freitag, 10. Februar 2014** (Eingangsdatum) an die Ortsgemeinde Grabs, Postfach 40, 9472 Grabs zu richten.

BESTELLUNG JAHRESRECHNUNG

Sind Sie an der Jahresrechnung der Grabser Korporationen interessiert? Dann bestellen Sie jetzt. Diesem Gemeindeblatt liegt ein entsprechender Bestellalon bei.

Besten Dank für Ihr Interesse.

Der Gemeinderat

VERANSTALTUNGEN JANUAR

- 22. Evang.-Ref. Kirchgemeinde Grabs-Gams**
20 Uhr, Schulhaus Berg: Bibelstunde
- 25. Skiclub Grabs und Grabserberg**
Schülerkirennen (Grabser-Cup)
- 25. Evang.-Ref. Kirchgemeinde Grabs-Gams**
9 Uhr, KGH: «lectio divina» - Einübung in die Stille
- 24./25./27./28./30./31. Sportschützen Grabs**
10-m-Anlage Werkhof Grabs: LG-Volks-schiessen; Schiesszeiten: Mo.-Fr. 18-20.30 Uhr, Sa. 13.30-16 Uhr
- 26. Skiclub Margelkopf**
Mollis: Skitour «Schilt»
- 26. Evang.-Ref. Kirchgemeinde Grabs-Gams**
Taufsonntag
10 Uhr, «Oase» Gams: Gottesdienst (Kein Morgengottesdienst in Grabs)
19 Uhr: Abendgottesdienst
- 26. Kath. Kirchgemeinde Buchs-Grabs**
10.30 Uhr, Buchs: Kindergottesdienst
- 27. Procap Turngruppe Werdenberg**
19 Uhr, MZH Unterdorf: Turnen mit Handicap
- 28. Kath. Kirchgemeinde Buchs-Grabs**
20.15 Uhr, kath. Pfarreiheim Buchs:
Elternabend Versöhnung
- 29. Kath. Kirchgemeinde Buchs-Grabs**
16 Uhr, kath. Pfarreiheim Buchs: Bibelkarawane für Kinder
- 31. Skiclub Grabserberg**
Gamperfin: Jassen (CM)
- 31./01. Samariterverein Grabs**
Fr. 19-22 Uhr / Sa. 8-16 Uhr: Nothilfekurs



vitaswiss
bewegt Menschen
Sektion Werdenberg

Gesund durch BEWEGUNG

Gymnastik und Fitness für Erwachsene

Wollen Sie sich im neuen Jahr etwas Gutes tun und sich mehr bewegen? Dann besuchen Sie doch eine unserer Gymnastikstunden!

Einen Monat kann kostenlos geschnuppert werden. Wir freuen uns auf Sie. Kommen Sie vorbei - am besten gleich im Turndress.

Wir turnen jeweils am Montagabend in der Turnhalle Quader in Grabs.

Zeit: 19 bis 20 Uhr und 20 bis 21 Uhr

Bei Fragen gibt die Turnleiterin Irma Hutter (081 771 47 13) gerne Auskunft.

VERANSTALTUNGEN FEBRUAR

- 01. Skiclub Grabs**
Schlittelpausch für Clubmitglieder
- 01. Skiclub Grabserberg**
Skitour
- 01. Sportschützen Grabs**
10-m-Anlage Werkhof Grabs: LG-Volks-schiessen; Schiesszeiten: 13.30-16 Uhr
- 02. Kath. Kirchgemeinde Buchs-Grabs**
18 Uhr, Buchs: Lichtmessgottesdienst
- 04. Senioren-Mittagstisch plus 60**
11.45 Uhr, Stütlihus, im Raum Kreuzberg; Anmeldung bis spätestens am Vortag, 10 Uhr an 081 771 15 84 oder 081 740 34 87
- 04. Familienzentrum Grabs**
14-17 Uhr: Mütter- und Väterberatung
- 05. Samariterverein Grabs**
Vereinsübung
- 05. Skiclub Grabserberg**
Stangentraining für Clubmitglieder
- 07. Kath. Kirchgemeinde Buchs-Grabs**
15.45 Uhr, Stütlihus: Gottesdienst
- 08. Skiclub Margelkopf**
St. Antönien: Skitour «Saaser Calanda»
- 09. Eidg. Abstimmung**
- 09. Evang.-Ref. Kirchgemeinde Grabs-Gams**
Taufsonntag
- 09. oder 01.03. Skiclub Grabserberg**
JO- und Clubrennen (CM)
- 09. oder 16. Familienzentrum Grabs**
Wildhaus: Familien-Skitag
- 10. Procap Turngruppe Werdenberg**
19 Uhr, MZH Unterdorf: Turnen mit Handicap
- 12. Familienzentrum Grabs**
14-17 Uhr: Kindercoiffeur
- 12./19./26. Seniorenturnen**
13.30 bzw. 14.45 Uhr, MZH Unterdorf
- 14. Skiclub Grabserberg**
Vollmond-Skitour
- 14. Kath. Kirchgemeinde Buchs-Grabs**
10.15 Uhr, Pflegeheim: Gottesdienst
- 14. Männerchor Grabs**
19.30 Uhr, Rest. Traube: HV
- 15. STV Grabs**
Rest. Hörnli: Hauptversammlung
- 16. Evang.-Ref. Kirchgemeinde Grabs-Gams**
Mitenandgottesdienst

- 17. Procap Turngruppe Werdenberg**
19 Uhr, MZH Unterdorf: Turnen mit Handicap
- 18. Papiersammlung Dorf**
- 18. Evang.-Ref. Kirchgemeinde Grabs-Gams**
Kirche: Frauenabend
- 21. Skiclub Grabserberg**
Bowlingcenter Buchs: Bowlen (CM)
- 21. FC Grabs**
Hauptversammlung
- 22. Skiclub Margelkopf**
Wisli: Pistentreten Clubskirennen
- 22./23. Jodlerklub Bergfinkli**
MZH Unterdorf: Jodlerunterhaltung
- 23. Evang.-Ref. Kirchgemeinde Grabs-Gams**
Taufsonntag
- 23. Skiclub Margelkopf**
Wisli: Clubskirennen
- 24. Procap Turngruppe Werdenberg**
19 Uhr, MZH Unterdorf: Turnen mit Handicap
- 25. Gemischt Chor Grabs und Umgebung**
Hauptversammlung

KLUGE KÖPFE SCHÜTZEN SICH AUCH BEIM SCHNEESPORT

Viele Kopfverletzungen beim Skifahren, Snowboarden oder Schlitteln können mit dem Tragen eines Schneesporthelms verhindert werden. Schneesporthelme sind leicht, bequem, schränken weder Hörfähigkeit noch Sichtfeld stark ein und halten zudem den Kopf warm.

BFU-Tipps zum Kauf

- Kaufen Sie einen Helm, der der europäischen Norm EN 1077 entspricht.
- Probieren Sie den Helm an, damit die Passform stimmt.
- Testen Sie ihn mit offenem Kinnband; er darf beim Schütteln nicht wackeln.
- Achten Sie darauf, dass der Helm auch mit Ski- und Sonnenbrille bequem zu tragen ist.

ENERGIESPARTIPP

Energieverbrauch beim Arbeiten zu Hause senken

Heute steht im häuslichen Arbeitszimmer mindestens ein Computer. Rechnet man Drucker, Scanner, Router sowie Ladegeräte für Schnurlos- und Mobiltelefone usw. dazu, so wendet ein durchschnittlicher Haushalt rund 12 Prozent des gesamten Stromverbrauches hierfür auf. Bis zu 40 Prozent können Sie sparen, indem Sie Computer und damit verbundene Geräte komplett ausschalten. Leider haben viele Geräte keinen Ausschaltknopf. Es empfiehlt sich, eine Steckerleiste anzuschaffen. Auch Netzteile und Ladegeräte sollten immer vollständig vom Netz getrennt werden.

Mittels Energiesparoptionen, beispielsweise durch vorzeitigen Ruhemodus, lässt sich beim Computer auch während laufendem Betrieb bis zu 90 Prozent Energie sparen.

Das optimale Arbeitsklima liegt bei rund 22 Grad. Überhitzte Räume sind ungünstig fürs Denken - und den Geldbeutel. Lüften Sie regelmässig während fünf bis zehn Minuten.



VORANZEIGE



Schülerhallenfussballturnier 01. / 02. März 2014 Mehrzweckhalle Unterdorf

Anmeldeunterlagen werden nach den Sportferien in den Schulhäusern verteilt.

Die Anmeldungen sind ab Januar auch unter www.fcgrabs.ch online möglich.

OK-Hallenturnier FC Grabs



Aktivitäten Skiclub Grabs

01. Februar
Schlittelpausch für Clubmitglieder

09. Februar
JO-Kids-Rennen
(gemeinsam mit SCGB)

SENIOREN HELFEN

SENIOREN REGION WERDENBERG

Vermittlungsstelle

Annakäthi Wälti, Flurweg 15, 9470 Buchs
Tel. 079 105 34 59

Telefonbeantwortung

Jeden Montag, 8.30 bis 10.30 Uhr

EINWOHNERSTAND

am 31. Dezember 2013

Einwohnerstand Total	7'110 *
davon Grabser Bürger	2'394
Niedergelassene	3'328
Wochenaufenthalter /	109
Nebenniedergelassene	1'279 *
Ausländer	

* inkl. 88 Kurz- und Wochenaufenthalter, Asylbewerber, vorläufig Aufgenommene, Schutzbedürftige und Grenzgänger EG / EFTA

Heizung



Werdenstrasse 84 + 86
CH-9472 Grabs
Tel. +4181 772 28 11
www.lippuner-emt.com

Lippuner
Energie- und Metallbautechnik

Wohlfühl- Temperaturen!

Die Lippuner Haustechnikspezialisten sorgen dafür, dass Ihre Heizung für Sie immer eine «coole» Nebensache bleibt – am besten mit einem modular aufgebauten Service-Vertrag. Sicherheit rund um die Uhr, das ganze Jahr.

PLAY HOUSE



SPRACHKURSE

neue Kurse ab Februar 14

- Englisch 1./2. Kindergarten, 3./4. Klasse
- Chinesisch für Kinder und Erwachsene
- Englisch vom Anfänger bis Proficiency
- Samstagmorgen FCE und CAE
- Italienisch A2 und Spanisch A1
- Russisch, Japanisch, Deutsch Beginner

NEU: online Einstufungstests

Einstieg in laufende Kurse möglich

Firmeninterne Sprachkurse

massgeschneidert auf Ihr Bedürfnis

Sprachreisen April 2014

- Englisch-Ferienkurse in Southbourne ab 14 Jahren, Begleitung ab Buchs
- Kulturelle Sprachreise nach Brighton für Erwachsene

The PH Training Centre GmbH
081 756 57 38



www.english.com

coop Heizöl

Günstigere Preise bei
Sammelbestellungen!

Bestellungen bei:
Zogg Christian Transporte GmbH
Winnenwis
9472 Grabserberg
081 771 17 77 / 079 681 85 20
www.zogg-transporte.ch



MCO
&
Messmer Carrosserie & Oldtimer

Remo Messmer
Stütlistrasse 16
9472 Grabs
Tel 081 771 44 79
www.mc-o.ch

- Unfallreparaturen
- Scheiben ersetzen
- Reifen-Service und Verkauf
- MFK-Instandstellung
- Aluminium Verarbeitung
- Oldtimer Restaurationen
- Neuanfertigungen
- Spezialanfertigungen



SPITEX GRABS-GAMS

Telefon Büro 081 771 32 54
Fax 081 771 32 50
www.spitex-grabs-gams.ch

Bürozeiten Stützpunkt Grabs
Mo. - Fr. 9 bis 11 Uhr

Sprechstunde

nach Vereinbarung im Stützpunkt:
Staatsstrasse 59, 9472 Grabs

Natel Stützpunktleitung
079 433 98 50

MIT IHRER SOLIDARITÄT
UNTERSTÜTZEN SIE UNSERE
GEMEINSAME ORGANISATION

Spenden- / Mitgliederkonti
Spitex-Verein Grabs
Post-Konto 90-14012-3
Spitex-Verein Gams
Post-Konto 90-10350-9



VETSCH
Gebäudehüllen AG

Gewerbstrasse 2, 9472 Grabs, Tel.: 081 750 36 36, Fax: 081 750 36 30
info@vetsch-gh.ch, www.vetsch-gebäudehüllen.ch

Vetsch steht für:

**Kompetenz und Erfahrung
für Gebäudehüllen
in unserer Region**

081 740 65 15
www.optimalag.ch

OPTIMAL
Innenrenovierungen

Der innovative Malerbetrieb von Grabs



MIT SCHWUNG UND WITZ INS JUBILÄUMSJAHR

Die Neujahrsgrossgottesdienst in der Mehrzweckhalle Unterdorf war zugleich der Startschuss für «1400 Jahr Grabs»

Ein ökumenischer Gottesdienst mit Gesang und Musik von Peter Roth, Gedanken von Schülern zu Vergangenheit und Zukunft von Grabs, witzig-freche Lieder von singa-pur. Die Grabser Neujahrsgrossgottesdienst am 1. Januar war ein gelungener Auftakt zum Jubiläumsjahr «1400 Jahr Grabs - A Fäscht für alli».

Hanspeter Thurnherr - Ein lüpfiges Wälzerli zu Beginn des Gottesdienstes in der Mehrzweckhalle Unterdorf passte bestens zum weiteren Verlauf des Anlasses. Pfarrer John Bachmann, der zusammen mit Pastoralassistentin Petra Oehninger den ökumenischen Gottesdienst vorbereitet hatte, stellte ihn unter das Thema «Begegnung». Jesus sei auf jeden und jede zugegangen. «Gott ist ein Beziehungsgott. Auch wir Menschen leben in Gemeinschaft und können nicht darauf verzichten» sagte er. Deshalb wünschte er allen viele gute Begegnungen im 2014 – ein Stichwort, das später auch weitere Redner aufgriffen. Begegnung heisst auch aufeinander zugehen. Dies wurde deutlich, als Daniel Pavlovic, Basri Memeti und Jürg Buchegger als Vertreter der orthodoxen, islamischen und freien evangelischen Religionsgemeinschaften ihre Grussbotschaften

Beim Apéro riche bot sich Gelegenheit, einander ein gutes neues Jahr zu wünschen.



überbrachten. Sie verstanden die Einladung auch als Signal der Toleranz und als Beitrag zur Stärkung des Zugehörigkeitsgefühls. Die vereinigten Grabser Chöre (Gemischt-Chor, Evangelischer Kirchenchor, Männerchor) unter der Leitung von Regula Gschwend und begleitet durch ein Instrumental-Ensemble sangen Teile aus der Cantate «Gott, in dir ist Licht und Nacht» von Peter Roth. Diese bodenständige und teilweise lüpfige Musik stimmte hervorragend auf die von Ernst Frehner gekonnt moderierte Neujahrsgrossgottesdienst ein.

Die Schüler trugen ihre «Kritik» und Wünsche in humorvoller Weise vor.



Kaminfegermeister Paul Grässli eröffnete diese stilvoll mit Glückwünschen zum 2014. Ein erstes Münsterchen der einheimischen A-cappella-Gruppe singa-pur liess die fröhliche Stimmung gleich nochmals um ein paar Stufen ansteigen. Ihre witzigen Songs und Lieder unterstrichen die fünf Damen und vier Herren jeweils mit humorvollen Gesten und brachten so die Zuhörer immer wieder zum Schmunzeln.

In seiner Rede umriss Gemeindepräsident Rudolf

Lippuner die Ziele des Jubiläumsjahres. Identitätsstiftend und das Gemeinschaftsgefühl stärkend soll es werden. In einer scheinbar sich immer schneller drehenden Welt wünsche er sich, dass man vermehrt die Probleme miteinander löse und dass wir unsere Zukunft gemeinsam in Offenheit, Ehrlichkeit und Respekt in Angriff nehmen.

Für einen speziellen Höhepunkt sorgten sechs Mädchen und zwei Buben der Grabser Oberstufenklassen von Uli Rutz und Jörg Tschirky. Im Vorfeld aufgefordert, ihre Gedanken zu Vergangenheit und Zukunft von Grabs zu formulieren, entstanden 38 Reden. Doch wie bringt man das auf die Bühne? Die Lösung war verblüffend. Zum Auftakt lasen alle acht Schüler ihre Rede gleichzeitig. Klar, dass dieses Ansprache-Chaos nicht zu verstehen war. Also versuchten sie einen geordneten Auftakt mit Musik.

Dann schlüpfen die Schülerinnen und Schüler in verschiedene Rollen, um Kritik an Behörden und an den Entwicklungen von Dorf und Welt zu formulieren und ihre Wünsche und Hoffnungen vorzutragen. Etwa, wenn sie sich vorstellten, wie die Gemeinde Grabs aussehen wird, «When I'm 64». Dass sich ausgerechnet die Ausländerin wünscht, die Grabser «Ureinwohner» mögen nicht aussterben, ist nur ein Beispiel, wie die Schüler Witz und Tiefgang zu verknüpfen wussten.

Den Abschluss der Neujahrsgrossgottesdienst bildete ein von der Gemeinde gestifteter Apéro riche der Werdenberger Bäuerinnen, der Gelegenheit bot, sich gegenseitig ein gutes neues Jahr zu wünschen.

Photovoltaik / Thermische Solaranlagen



Werdenstrasse 84 + 86
CH-9472 Grabs
Tel. +4181 772 28 11
www.lippuner-emt.com

Lippuner
Energie- und Metallbautechnik

Einfach natürlich!

Die Fachleute von Lippuner Energie- und Metallbautechnik AG bringen Ihnen die Sonne ins Haus. Sonnenenergie für Sie und Ihre Umwelt. Von der kompetenten Beratung, über die fachmännische Montage bis zur Inbetriebnahme – alles aus einer Hand.

Portraits und Passfotos

 **LÖWEN
DROGERIE**
GRABS 



**WERNER
GANTENBEIN AG**

- Zimmerarbeiten
- Innenausbau
- Gebäudehüllen

Tel. 081 771 22 97 · www.werner-gantenbein-ag.ch



emag

Baggerarbeiten
Landschaftspflege
Kommunalarbeiten

emag Eggenberger GmbH
Wingert
9472 Grabs info@emag-gmbh.ch
079 797 25 04 www.emag-gmbh.ch



Suchen Sie Kontakt zu anderen Familien?
Möchten Sie sich informieren, was wann wo in Grabs für Familien stattfindet?
Suchen Sie für Ihre Kinder eine spontane Betreuung ohne Voranmeldung?

Dann freuen wir uns, Sie im Familienzentrum Grabs begrüßen zu dürfen.

Besuchen Sie uns im Kinderkafi, der Hüeti oder sonst bei einem Anlass im Familienzentrum im Pflegeheim Werdenberg - wir freuen uns auf Sie und Ihre Familie!

Infos:
www.familienzentrum-grabs.ch

Familienzentrum Grabs | 9472 Grabs | familienzentrum-grabs@rooxmail.ch
www.familienzentrum-grabs.ch

GASENZER **SCHREINEREI**

Dorfstrasse 4 • 9472 Grabs
Tel./Fax 771 35 78

Massanfertigungen von Innen- und Ausstentüren
Küchen – Schränken – Möbeln
Innenausbau – Parkettböden in Echtholz oder Laminat
auch demontierbar, geeignet für Mietwohnungen
Alle Reparaturen, vom Antikmöbel bis Glasbruch

**INNEN-
AUSSTATTUNG
BODENBELÄGE
VORHÄNGE
BETTWAREN
POLSTEREI**

FÜR SCHÖNES WOHNEN
AEMISEGGER
STAATSSTRASSE 9472 GRABS
TELEFON 081 771 30 32

...see the difference...

raum farbe form

... atelier **B&B** |||

Ihr langjähriger Kundenmaler
Renè Riedener | Natel +41 79 404 54 90

Dorfstrasse 13 | 9472 Grabs
www.atelierbb.li | info@atelierbb.li

Herzliche Gratulation

12. Februar 1914

Stricker-Lippuner Walter

First 2467, 9472 Grabs

25. Februar 1914

Giger-Edelmann Karolina

Pflegeheim Werdenberg, 9472 Grabs

16. Februar 1918

Guntli-Vetsch Katharina

Postweg 11, 9472 Grabs

02. Februar 1919

Walter-Beusch Margareth

Pflegeheim Werdenberg, 9472 Grabs

18. Februar 1919

Brunner-Aregger Hedwig

Pflegeheim Werdenberg, 9472 Grabs

02. Februar 1924

Ysenbout-Grässli Frieda

St. Gallerstrasse 56, 9470 Werdenberg

11. Februar 1925

Eggenberger-Schwendener Gertrud

Oberer Erlenweg 10, 9472 Grabs

20. Februar 1925

Zogg-Schlegel Johannes

Kirchbüntstrasse 9, 9472 Grabs

11. Februar 1927

Stupp-Köhler Anneliese

Stütlistrasse 25, 9472 Grabs

28. Februar 1927

Gantenbein Christian

Graben 2417, 9472 Grabserberg

05. Februar 1929

Zweifel-Wirth Hedwig

Stütlihus, 9472 Grabs

17. Februar 1929

Eggenberger-Vetsch Johann

Ahornweg 1, 9472 Grabs

14. Februar 1930

Valentino-de Lucia Filomena

Bleichestrasse 25, 9470 Werdenberg

01. Februar 1931

Gantenbein-Hunziker Dora

Stütlistrasse 25, 9472 Grabs

08. Februar 1932

Grob-Weiler Arnold

Reiherweg 3, 9472 Grabs

07. Februar 1933

Gantenbein-Zogg Christian

Büntlistrasse 8, 9472 Grabs

07. Februar 1933

Meier-Egli Rosmarie

Mühlbachstrasse 11, 9472 Grabs

13. Februar 1933

Eggenberger-Fust Rosa

Stütlihus, 9472 Grabs

15. Februar 1933

Hochuli-Zähner Gerhard

Hochhausstrasse 4a, 9472 Grabs

24. Februar 1933

Eggenberger-Gabathuler Hans

Blumenweg 23, 9472 Grabs


05. Februar 1934

Flückiger-Zogg Fritz

Hugobühlstrasse 11, 9472 Grabs



Metallbau



Qualität die überzeugt!

Fassadenbau, Fenster- und Türcargen, allgemeine Spenglerarbeiten oder stilvolle Geländer – alles aus einer Hand. Von der kompetenten Beratung bis zur fachmännischen Montage ist das Metallbauteam von Lippuner ein zuverlässiger Partner.

Werdenstrasse 84 + 86
CH-9472 Grabs
Tel. +4181 772 28 11
www.lippuner-emt.com

Lippuner
Energie- und Metallbautechnik

1400 Jahr
grabs ä Fescht für alli

JUBILÄUMS-MENÜ

ab 15. Januar
Schäfigs mit Spätzli
für 1400 Rp.

Traditionelle
Metzgete
mit Stockkräben
hausgemachtem Sauerkraut
Schnörkli und Schwänzli

Freitag, 31. Januar
Samstag, 1. Februar
Sonntag, 2. Februar

MASKENBALL
Wild West
...mit Helmut

Eintritt frei
Schmutziger Donnerstag
ab 20.00 Uhr

Hörnli
Restaurant

9472 Grabs
Tel. 081 771 31 55

H. VETSCH AG

Schreinerei - Fensterbau
Gässli 2 9472 Grabs
Telefon 081/771 31 77
Telefax 081/771 45 14
info@vetsch-fenster.ch
www.vetsch-fenster.ch

VETSCH-FENSTER

**Ihr Fachbetrieb für Holzfenster,
Holz-Metallfenster
und Kunststoff-Fenster**

- Ihre Fenster werden von uns auftragsbezogen und auf Mass fabriziert.
- Eine saubere und fachgerechte Montage wird durch unsere Fenstermonteure garantiert.

Mehr Informationen erwünscht? Verlangen Sie unseren Prospekt, oder rufen Sie einfach bei uns an.

Ihre Baupartner

NIEDERER
bauunternehmung
altstätten heerbrugg rebstein

VETSCH
bauunternehmung
grabs

BÜCHEL
bauunternehmung
oberriet rüthi

vom HUKA-Baupool

La Luna
9472 GRABS

Gerne verwöhnen wir Sie mit
Kebab / Pizza / Pasta
und weiteren feinen Speisen

Wir freuen uns auf Ihren Besuch
an der Staatsstr. 75, Grabs

Ismail Seyhan und Team

BICKER
Haushaltgeräte

Grabs 081 771 75 93
Service/Verkauf

Bauknecht
Electrolux
BOSCH
zob

Mal anders

Maltop

Meyer & Partner
Maler- & Gipserarbeiten

Neubauten
Renovationen
Trockenbau

Postfach 156, 9472 Grabs
079 722 92 09 info@maltop-meyer.ch
Mal anders